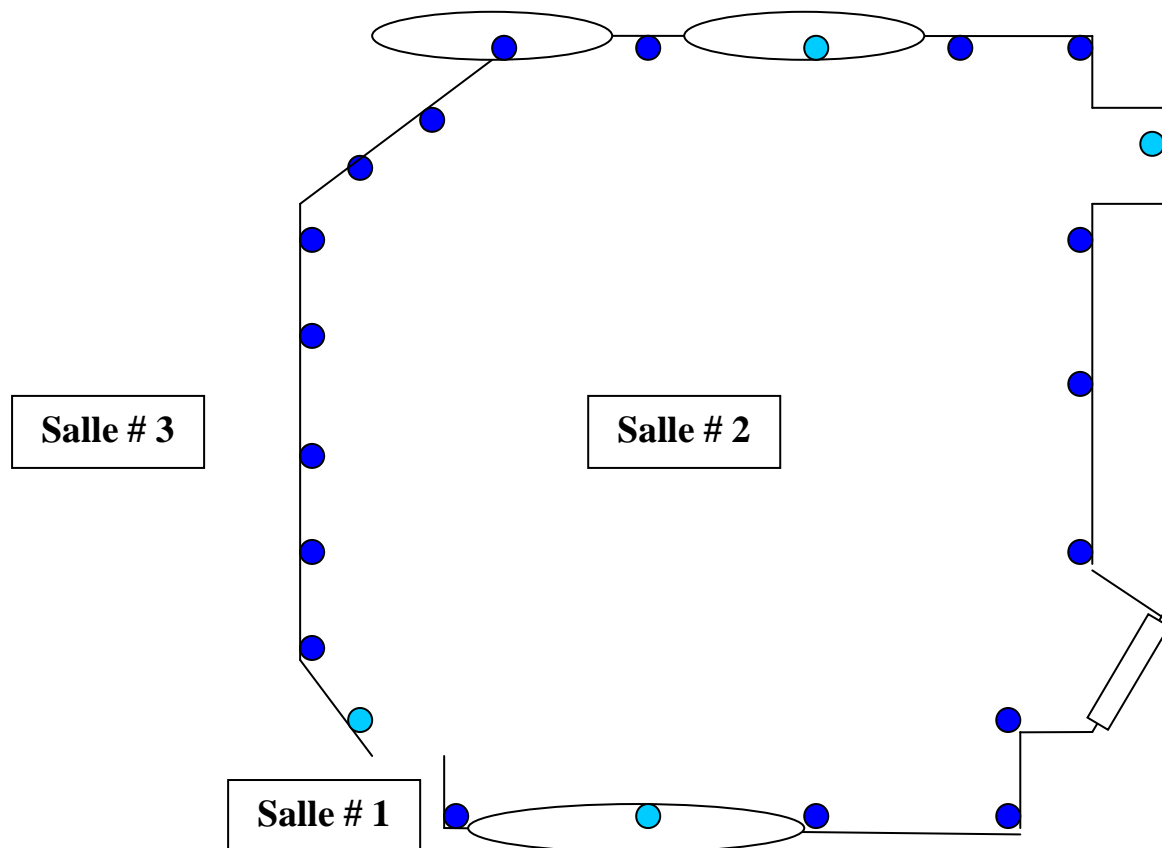


ÉCLAIRAGE D'AMBIANCE
MODE COMPLET (22 OU 18 LAMPES)

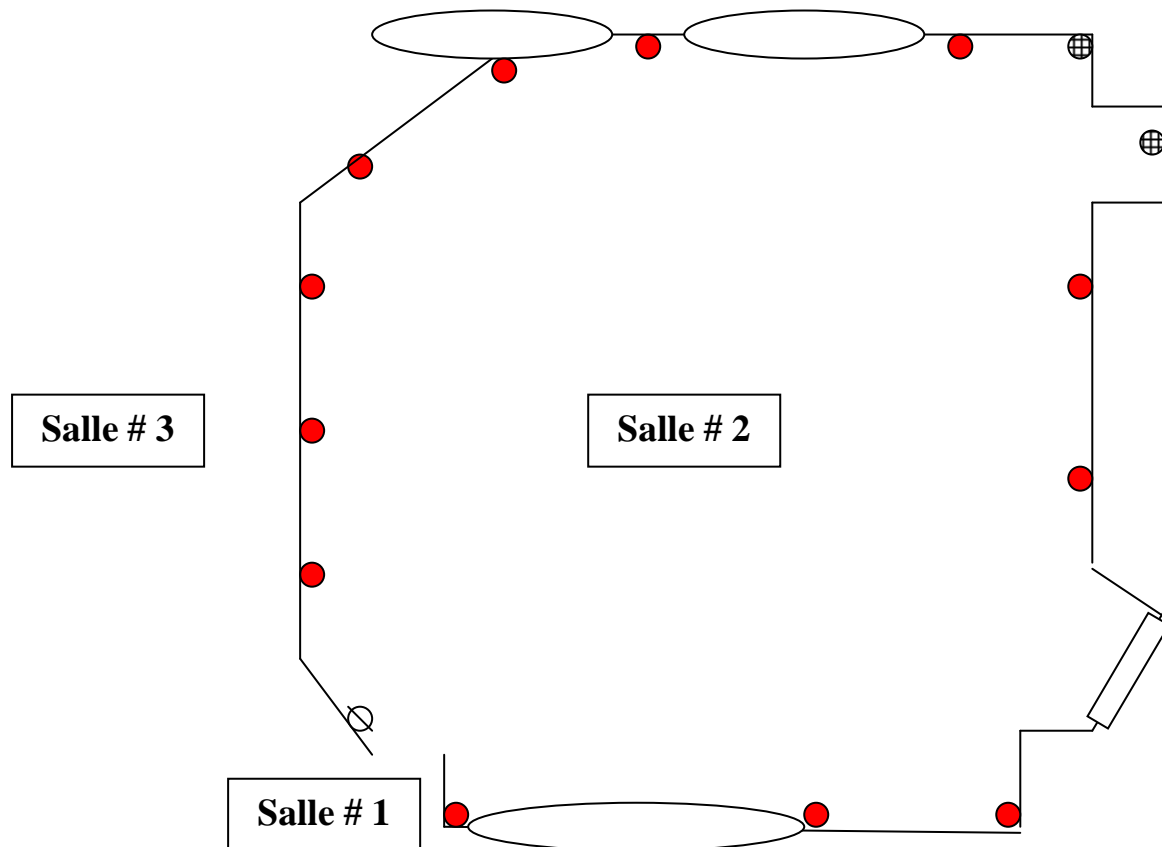


● FACULTATIVE

À noter que des lampes supplémentaires peuvent également être installées sous les tables pour créer un effet magique.



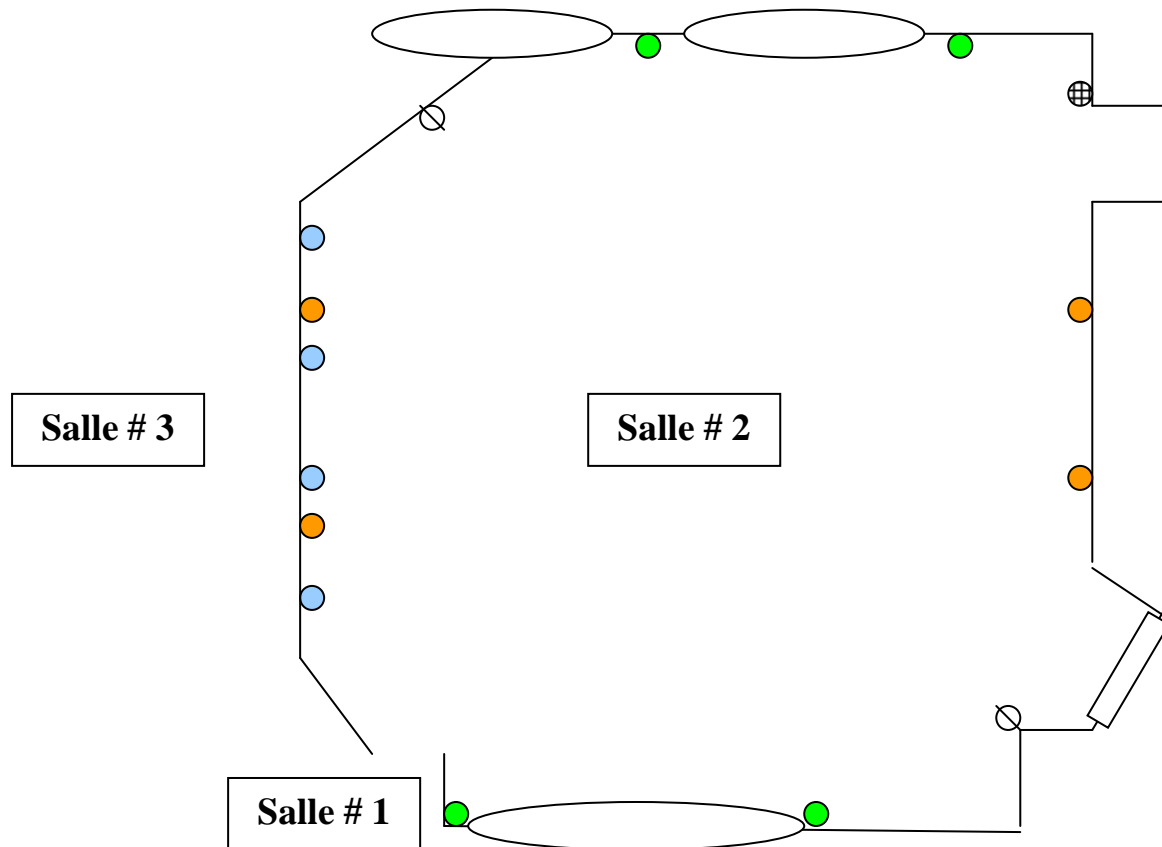
ÉCLAIRAGE D'AMBIANCE
MODE ÉCONOMIQUE (12 LAMPES)



- ⊗ AJOUT POSSIBLE POUR MIEUX ÉQUILIBRER LE MUR
- ⊕ AJOUT POSSIBLE POUR UN BAR À L'ALLURE ÉCLATANTE



ÉCLAIRAGE DÉCORATIF
DISPOSITION AU CHOIX (4 OU 8 LAMPES)



- ⊘ AJOUT POSSIBLE POUR MIEUX ÉQUILIBRER LE MUR
- ⊕ AJOUT POSSIBLE POUR UN BAR À L'ALLURE ÉCLATANTE

